

## Massivrohrschelle (metrisch) MP-MXI

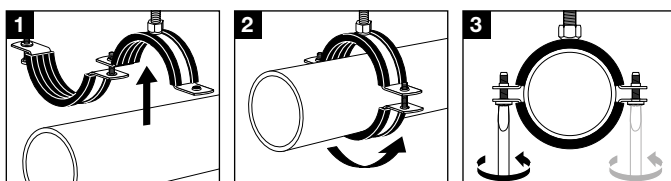


### Anwendungen

- Schwere Rohrleitungen bis 508 mm
- Heizungs-, Sanitärleitungen
- Prozess- und Steuerleitungen

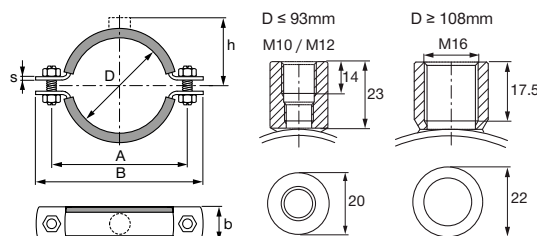
### Vorteile

- Solide Anschlussmuffe, rundherum geschweisst
- Starke Spannschrauben für hohe Belastungen
- Rutschesicheres, vormontiertes Schienendämmprofil



### Technische Daten

<b>Werkstoffzusammensetzung</b>	DD11 – DIN EN 10111
<b>Oberflächenbehandlung</b>	Galvanisch verzinkt
<b>Dämmmaterialhärte</b>	50° ± 5° Shore A
<b>Geräuschminderung</b>	16 dB (A)
<b>Dämmmaterial</b>	EPDM Gummi
<b>Technische Bewertung/ Zulassung</b>	Schallschutzgeprüft, Feuerwiderstandsprüfung IBMB 2101-255-18, Baustoffklasse B2, GL anerkannt (19375-11HH)



Bestellbezeichnung	Spannbereich – D	Nominale Rohrgröße (Zoll)	Breite – B	Querschnitt Breite und Stärke (b x s)	Abstand Rohrmitte bis Oberkante – h	Maximallast – F	Abstand zwischen Bohrlöchern – A	Gewicht	Verfügbar in	Verpackt zu	Artikelnummer
MP-MXI 2" M10/M12	60–65 mm	2 "	142 mm	30 x 3 mm	64 mm	2400 N	110 mm	399 g	A, CH, D	25 Stk	372226
MP-MXI 2 1/2" M10/M12	73–78 mm	2-1/2 "	156 mm	30 x 3 mm	71 mm	2400 N	124 mm	425 g	A, CH, D	25 Stk	372227
MP-MXI 3" M10/M12	88–93 mm	3 "	172 mm	30 x 3 mm	78 mm	2400 N	140 mm	464 g	A, CH, D	25 Stk	372228
MP-MXI 4" M16	108–116 mm	4 "	210 mm	40 x 4 mm	90 mm	3100 N	172 mm	916 g	A, CH, D	25 Stk	372229
MP-MXI 125 M16	122–126 mm		221 mm	40 x 4 mm	95 mm	3100 N	183 mm	970 g	A, CH, D	25 Stk	372230
MP-MXI 133 M16	132–138 mm		231 mm	40 x 4 mm	100 mm	3100 N	193 mm	1037 g	A, CH, D	10 Stk	372231
MP-MXI 5" M16	139–144 mm	5 "	238 mm	40 x 4 mm	104 mm	3100 N	200 mm	1057 g	A, CH, D	10 Stk	372232
MP-MXI 159 M16	159–166 mm		261 mm	40 x 4 mm	115 mm	3100 N	223 mm	1176 g	A, CH, D	10 Stk	372233
MP-MXI 6" M16	163–170 mm	6 "	265 mm	40 x 4 mm	117 mm	7500 N	234 mm	1331 g	A, CH, D	10 Stk	372234
MP-MXI 177.8 M16	177–182 mm		284 mm	40 x 4 mm	123 mm	7500 N	246 mm	1369 g	A, CH, D	10 Stk	372235
MP-MXI 193.7 M16	192–200 mm		303 mm	40 x 4 mm	132 mm	7500 N	264 mm	1469 g	A, CH, D	10 Stk	372236
MP-MXI 210 M16	210–218 mm		321 mm	40 x 4 mm	141 mm	7500 N	283 mm	1549 g	A, CH, D	10 Stk	372237
MP-MXI 219 M16	219–228 mm		330 mm	40 x 4 mm	146 mm	7500 N	292 mm	1674 g	A, CH, D	10 Stk	372238
MP-MXI 244.5 M16	244–253 mm		355 mm	40 x 4 mm	158 mm	7500 N	317 mm	1698 g	A, CH, D	10 Stk	372239
MP-MXI 267/274 M16	267–274 mm		375 mm	40 x 4 mm	167 mm	7500 N	334 mm	1805 g	A, CH, D	10 Stk	372240
MP-MXI 275 M16	275–282 mm		384 mm	40 x 4 mm	173 mm	7500 N	346 mm	1855 g	A, CH, D	10 Stk	372241
MP-MXI 324 M16	315–324 mm		441 mm	50 x 5 mm	190 mm	11000 N	391 mm	2970 g	A, CH, D	1 Stk	372242
MP-MXI 326 M16	325–330 mm		445 mm	50 x 5 mm	192 mm	11000 N	394 mm	3055 g	A, CH, D	1 Stk	372243
MP-MXI 355 M16	348–356 mm		471 mm	50 x 5 mm	205 mm	11000 N	421 mm	3320 g	A, CH, D	1 Stk	372244
MP-MXI 368 M16	364–372 mm		488 mm	50 x 5 mm	213 mm	11000 N	437 mm	3364 g	A, CH, D	1 Stk	372245
MP-MXI 406 M16	400–409 mm		525 mm	50 x 5 mm	232 mm	11000 N	474 mm	3610 g	A, CH, D	1 Stk	372246
MP-MXI 457 M16	454–462 mm		586 mm	70 x 6 mm	259 mm	17000 N	530 mm	6410 g	A, CH, D	1 Stk	372247
MP-MXI 508 M16	500–508 mm		632 mm	70 x 6 mm	282 mm	17000 N	577 mm	6930 g	A, CH, D	1 Stk	372248 <sup>1)</sup>

<sup>1)</sup> Keine Lagerware. Bitte kontaktieren sie uns für Angaben zur Lieferzeit.

Spannbereich – D	Querschnitt Breite und Stärke (b x s)	Anschlussgewinde	Klemmschraube	Drehmoment	Maximallast – F	Max. Belastung im Brandfall F			
						30 min	60 min	90 min	120 min
60–93 mm	30 x 3 mm	M10, M12	M12	10 Nm	2400 N	1700 N	1100 N	850 N	700 N
108–166 mm	40 x 4 mm	M16	M12	10 Nm	3100 N	1700 N	1100 N	850 N	700 N
163–170 mm	40 x 4 mm	M16	M12	20 Nm	7500 N	3000 N	2000 N	1600 N	1350 N
177–282 mm	40 x 4 mm	M16	M16	20 Nm	7500 N	3000 N	2000 N	1600 N	1350 N
315–409 mm	50 x 5 mm	M16	M16	20 Nm	11000 N	3000 N	2000 N	1600 N	1350 N
454–508 mm	70 x 6 mm	M16	M16	20 Nm	17000 N	3000 N	2000 N	1600 N	1350 N

Die maximal empfohlene Last wird unter Anwendung statistischer Methoden nach Eurocode (EN 1990) ermittelt, basierend auf der Bruchlast und einer maximalen Verformung von 1,5 mm oder 2 % des maximal spannabaren Rohrdurchmessers

## Massivrohrschelle (Zoll) MP-MXI

4

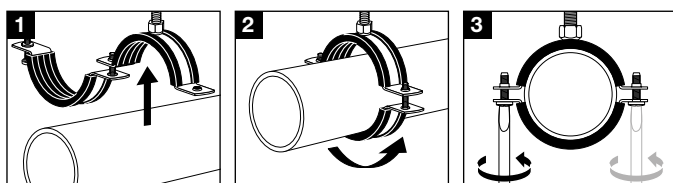


## Anwendungen

- Schwere Rohrleitungen bis 508 mm
- Heizungs-, Sanitärleitungen
- Prozess- und Steuerleitungen

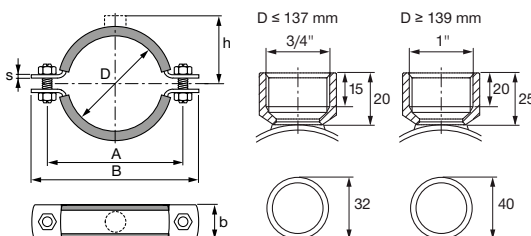
## Vorteile

- Solide Anschlussmuffe, rundherum geschweisst
- Starke Spannschrauben für hohe Belastungen
- Rutschesicheres, vormontiertes Schienendämmprofil



## Technische Daten

<b>Werkstoffzusammensetzung</b>	DD11 - DIN EN 10111
<b>Oberflächenbehandlung</b>	Galvanisch verzinkt
<b>Dämmmaterialhärte</b>	50° ± 5° Shore A
<b>Geräuschminderung</b>	16 dB (A)
<b>Dämmmaterial</b>	EPDM Gummi
<b>Technische Bewertung/ Zulassung</b>	Schallschutzgeprüft, Feuerwiderstandsprüfung IBMB 2101-255-18, Baustoffklasse B2



Bestellbezeichnung	Spannbereich - D	Nominale Rohrgröße (Zoll)	Breite - B	Querschnitt Breite und Stärke (b x s)	Abstand Rohrmitte bis Oberkante - h	Maximallast - F	Abstand zwischen Bohrlöchern - A	Gewicht	Verfügbar in	Verpackt zu	Artikelnummer
MP-MXI 2" 3/4"	60-65 mm	2 "	142 mm	30 x 3 mm	64 mm	2400 N	110 mm	399 g	A, CH, D	25 Stk	372249 <sup>1)</sup>
MP-MXI 2 1/2" 3/4"	73-78 mm	2-1/2 "	156 mm	30 x 3 mm	71 mm	2400 N	124 mm	427 g	A, CH, D	25 Stk	372250
MP-MXI 3" 3/4"	88-93 mm	3 "	172 mm	30 x 3 mm	78 mm	2400 N	140 mm	469 g	A, CH, D	25 Stk	372251
MP-MXI 4" 3/4"	108-116 mm	4 "	210 mm	40 x 4 mm	90 mm	3100 N	172 mm	929 g	A, CH, D	25 Stk	372252
MP-MXI 125 3/4"	122-126 mm		221 mm	40 x 4 mm	95 mm	3100 N	183 mm	986 g	A, CH, D	25 Stk	372253 <sup>1)</sup>
MP-MXI 133 3/4"	131-137 mm		231 mm	40 x 4 mm	100 mm	3100 N	193 mm	1040 g	A, CH, D	10 Stk	372254 <sup>1)</sup>
MP-MXI 5" 1"	139-144 mm	5 "	238 mm	40 x 4 mm	104 mm	3100 N	200 mm	1114 g	A, CH, D	10 Stk	372255
MP-MXI 159 1"	159-166 mm		261 mm	40 x 4 mm	115 mm	3100 N	223 mm	1228 g	A, CH, D	10 Stk	372256
MP-MXI 6" 1"	163-170 mm	6 "	265 mm	40 x 4 mm	117 mm	7500 N	234 mm	1236 g	A, CH, D	10 Stk	372257
MP-MXI 177.8 1"	177-182 mm		284 mm	40 x 4 mm	123 mm	7500 N	246 mm	1420 g	A, CH, D	10 Stk	372258
MP-MXI 193.7 1"	192-200 mm		303 mm	40 x 4 mm	132 mm	7500 N	264 mm	1526 g	A, CH, D	10 Stk	372259
MP-MXI 210 1"	210-218 mm		321 mm	40 x 4 mm	141 mm	7500 N	283 mm	1613 g	A, CH, D	10 Stk	372260 <sup>1)</sup>
MP-MXI 219 1"	219-228 mm		330 mm	40 x 4 mm	146 mm	7500 N	292 mm	1685 g	A, CH, D	10 Stk	372261
MP-MXI 244.5 1"	244-253 mm		355 mm	40 x 4 mm	158 mm	7500 N	317 mm	1758 g	A, CH, D	10 Stk	372262
MP-MXI 267/274 1"	267-274 mm		375 mm	40 x 4 mm	167 mm	7500 N	334 mm	1862 g	A, CH, D	10 Stk	372263
MP-MXI 275 1"	275-282 mm		384 mm	40 x 4 mm	173 mm	7500 N	346 mm	1910 g	A, CH, D	10 Stk	372264
MP-MXI 324 1"	315-324 mm		441 mm	50 x 5 mm	190 mm	11000 N	391 mm	3080 g	A, CH, D	1 Stk	372265
MP-MXI 326 1"	325-330 mm		445 mm	50 x 5 mm	192 mm	11000 N	394 mm	3070 g	A, CH, D	1 Stk	372266 <sup>1)</sup>
MP-MXI 355 1"	348-356 mm		471 mm	50 x 5 mm	205 mm	11000 N	421 mm	3331 g	A, CH, D	1 Stk	372267
MP-MXI 368 1"	364-372 mm		488 mm	50 x 5 mm	213 mm	11000 N	437 mm	3525 g	A, CH, D	1 Stk	372268 <sup>1)</sup>
MP-MXI 406 1"	400-409 mm		525 mm	50 x 5 mm	232 mm	11000 N	474 mm	3809 g	A, CH, D	1 Stk	372269
MP-MXI 457 1"	454-462 mm		586 mm	70 x 6 mm	259 mm	17000 N	530 mm	6818 g	A, CH, D	1 Stk	372270 <sup>1)</sup>
MP-MXI 508 1"	500-508 mm		632 mm	70 x 6 mm	282 mm	17000 N	577 mm	6900 g	A, CH, D	1 Stk	372271 <sup>1)</sup>

<sup>1)</sup> Keine Lagerware. Bitte kontaktieren sie uns für Angaben zur Lieferzeit.

Spannbereich - D	Querschnitt Breite und Stärke (b x s)	Anschlussgewinde	Klemmschraube	Drehmoment	Maximallast - F	Max. Belastung im Brandfall F			
						30 min	60 min	90 min	120 min
60-93 mm	30 x 3 mm	3/4"	M10	5 Nm	2400 N	1700 N	1100 N	850 N	700 N
108-137 mm	40 x 4 mm	3/4"	M12	10 Nm	3100 N	1700 N	1100 N	850 N	700 N
139-166 mm	40 x 4 mm	1"	M12	10 Nm	3100 N	1700 N	1100 N	850 N	700 N
163-282 mm	40 x 4 mm	1"	M16	20 Nm	7500 N	3000 N	2000 N	1600 N	1350 N
315-409 mm	50 x 5 mm	1"	M16	20 Nm	11000 N	3000 N	2000 N	1600 N	1350 N
454-508 mm	70 x 6 mm	1"	M16	20 Nm	17000 N	3000 N	2000 N	1600 N	1350 N

Die maximal empfohlene Last wird unter Anwendung statistischer Methoden nach Eurocode (EN 1990) ermittelt, basierend auf der Bruchlast und einer maximalen Verformung von 1,5 mm oder 2 % des maximal spannenden Rohrdurchmessers