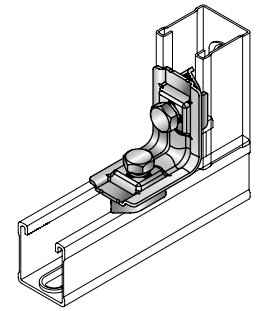


## Winkel MM-A-90



1

### Anwendungen

- Montage von Rahmen und Schachtleitern
- Rechtwinklige Montage von Schienen
- Empfohlen für U-Rahmenkonstruktionen

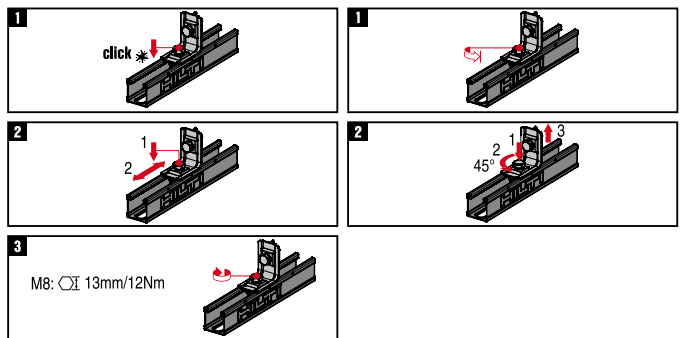
### Vorteile

- Vormontiert für schnelle Montage
- Auf Schiene an beliebiger Stelle montierbar

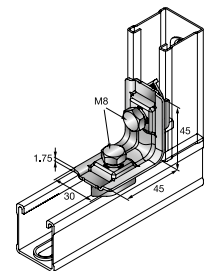


### Technische Daten

<b>Werkstoffzusammensetzung</b>	DC04 – DIN EN 10130
<b>Oberflächenbehandlung</b>	Galvanisch verzinkt
<b>Technische Bewertung/ Zulassung</b>	



Bestellbezeichnung	Zu verwenden mit	Gewinde – M	Schlüsselweite	Drehmoment	Gewicht	Verfügbar in	Verpackt zu	Artikelnummer
MM-A-90	Vormontierte Schraube	M8	13 mm	12 Nm	84 g	A, CH, D	20 Stk	418757



Winkel	Maximale Zuglast		Maximale Scherlast		Drehmoment
	Schiene 1	Schiene 2	Schiene 1	Schiene 2	
MM-A-90 M8	1.0 kN	1.0 kN	1.0 kN	1.0 kN	12 Nm

Schiene 1: MM-C-16, MM-C-30  
Schiene 2: MM-C-36

Keine Konsolenanwendung möglich. Immer beidseitig abstützen.  
Die dargestellten Lasten sind empfohlene Werte die bereits mit einem Teilsicherheitsbeiwert auf der Einwirkungsseite von 1,4 und auf der Widerstandsseite von 1,1 beaufschlagt sind.